

NOȚIUNI FUNDAMENTALE

Implicarea cetățenilor și a părților interesate

Acest program de instruire a fost realizat în cadrul proiectului DECA, un proiect al Programului Interreg Regiunea Dunării, cofinanțat de Uniunea Europeană. Conținutul acestui material reflectă opinia autorilor și nu reprezintă în niciun fel poziția Uniunii Europene.



Interreg
Danube Region



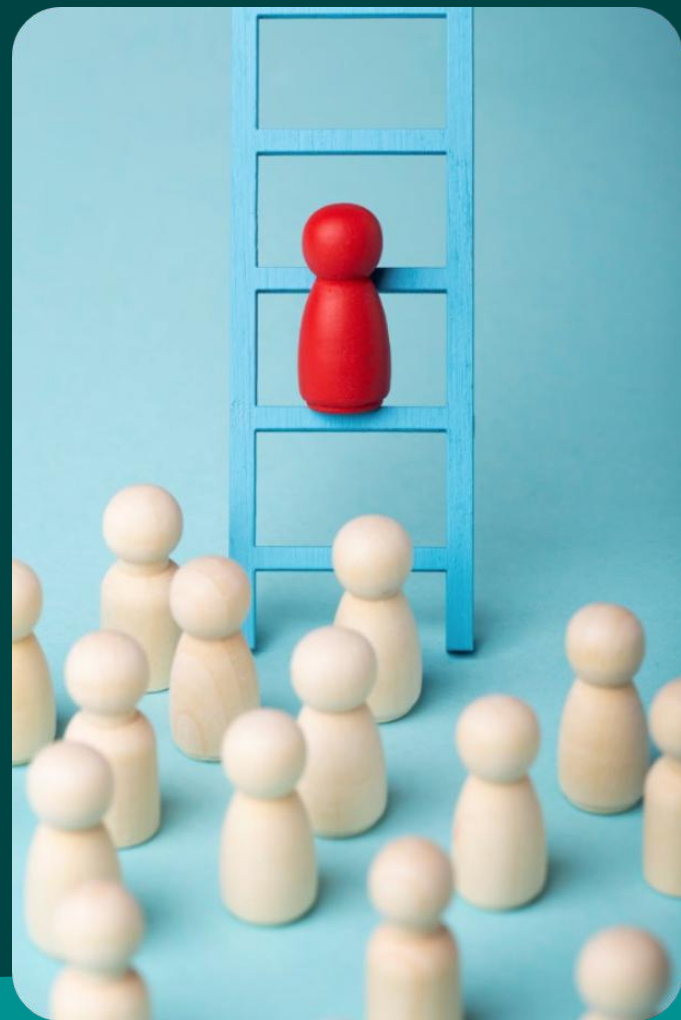
Co-funded by
the European Union



IMPLICAREA CETĂȚENILOR ȘI A PĂRȚILOR INTERESATE

Implicarea cetățenilor și a părților interesate este esențială...

...dat fiind că participarea activă a cetățenilor este ceea ce diferențiază un proiect de energie comunitară.

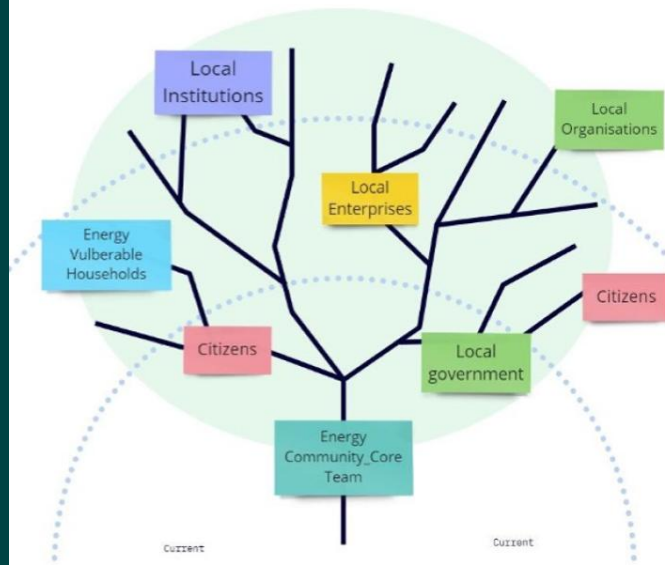


IMPLICAREA CETĂȚENILOR ȘI A PĂRȚILOR INTERESATE

Părțile interesate sunt...

Persoane fizice sau juridice care pot influența din exterior, sau sunt implicate activ într-un proiect.

- ➡ **Intern** (de ex. Membri, instituții, organizații, cetățeni, administrație locală)
- ➡ **Extern** (guvern, comunitate locală, actori comerciali precum furnizorii de energie, instituții financiare)

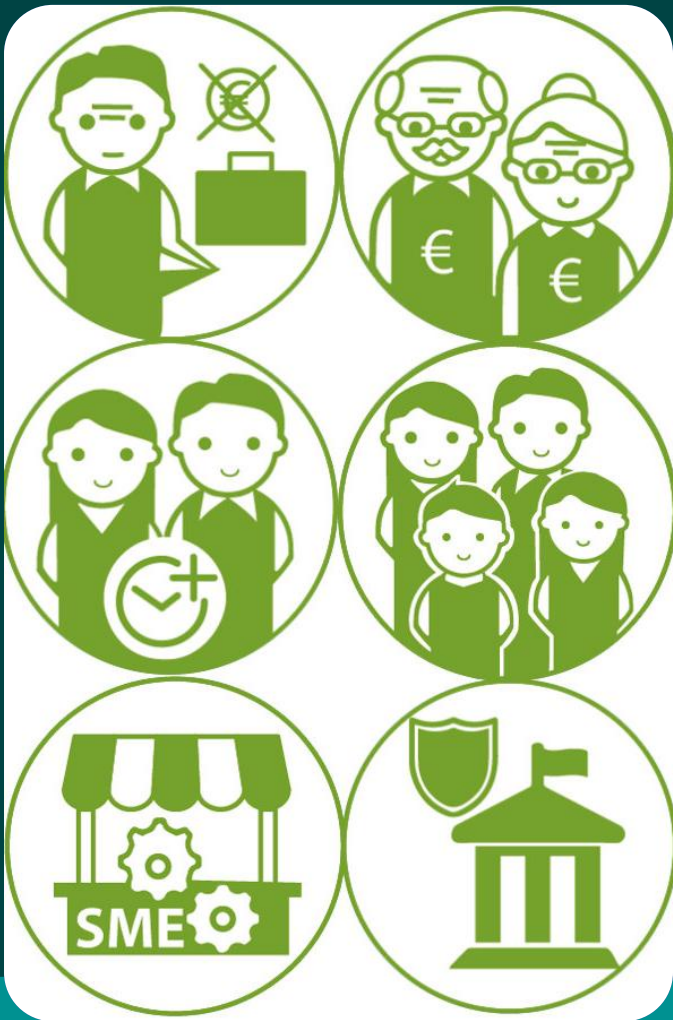


IMPLICAREA CETĂȚENILOR ȘI A PĂRȚILOR INTERESATE**Pentru a începe procesul de implicare, definiți:**

CINE ➡ Cartografierea părților interesate pentru a identifica potențialii clienți, membri și parteneri din zona geografică definită. Apoi clasificați-i.

DE CE ➡ Mesaje-cheie adaptate grupurilor țintă identificate.

CUM ➡ Implicare eficientă printr-o combinație de strategii de comunicare și încurajarea feedback-ului comunității.



IMPLICAREA CETĂȚENILOR ȘI A PĂRȚILOR INTERESATE

➔ CINE?

1) Cartografiați părțile interesate

Atât interne, cât și externe!

Actualizați în mod constant harta, pe măsură ce proiectul evoluează.



Sursa imaginii.

IMPLICAREA CETĂȚENILOR ȘI A PĂRȚILOR INTERESATE

2) Clasificați părțile interesate

- Membri cu drepturi de vot și de proprietate.
- Clienți care cumpără sau primesc servicii.
- Parteneri care contribuie la desfășurarea activităților.

Părți interesate ≠ Acționari



IMPLICAREA CETĂȚENILOR ȘI A PĂRȚILOR INTERESATE

3) Identifică actorii interesați

Lideri → Sunt deja implicați

Activiști → Ar trebui să fie principala țintă a strategiei de implicare!

Indeciși → Este posibil să dorească să se implice, dar nu știu exact cum

Dezinteresați → Fără interes față de subiect



IMPLICAREA CETĂȚENILOR ȘI A PĂRȚILOR INTERESATE

➔ DE CE?

Motivele pentru implicarea într-o Comunitate Energetică pot varia, așadar mesajele ar trebui adaptate pentru fiecare tip de părți interesate identificat.


- Stimulente financiare
- Convingerea alegerii corecte (motivație afectivă)
- Beneficii economice locale
- Oportunități educaționale
- Coeziune socială





IMPLICAREA CETĂȚENILOR ȘI A PĂRȚILOR INTERESATE

➔ CUM?

Identificați modalitățile adecvate de contact pentru fiecare categorie de părți interesate.

 Comunicați informațiile devreme și în mod constant

 Colectați opinii din partea comunității și încurajați discuțiile pentru a înțelege preocupările locale

 Construiți parteneriate



IMPLICAREA CETĂȚENILOR ȘI A PĂRȚILOR INTERESATE

Puteți implica oamenii prin diferite tipuri de apeluri



Cognitiv

Țintiți prin date și informații concrete; implicați-i în co-design, planificare, calcule, colectare de date sau evaluare.



Emoțional

Țintiți prin povești și beneficii sociale; implicați-i în activități de construire a comunității: organizare de evenimente, comunicare.



Acțiune

Țintiți prin rezultate și sarcini practice; implicați-i în acțiuni directe, precum distribuirea de pliante sau activități de tip DIY.

IMPLICAREA CETĂȚENILOR ȘI A PĂRȚILOR INTERESATE

Acțiuni de transmitere a informațiilor (<i>push</i>)	Acțiuni de atragere a publicului (<i>pull</i>)
<p>Dirijate către cei indeciși și către publicul larg.</p> <p>Obiectivul: extinderea grupului de bază și atragerea de noi susținători prin transmiterea mesajului către exterior și captarea atenției.</p> <p>Strategii: pliante, reclame radio, presă locală, apeluri telefonice, distribuirea de informații pe site-ul organizației etc.</p>	<p>Solicită părților interesate să facă primul pas prin a se implica în inițiativă.</p> <p>Obiectivul: înțelegerea nevoilor și a întrebărilor comunității, colectarea de răspunsuri și de lecții.</p> <p>Strategii: organizarea sau participarea la evenimente locale precum întâlniri, adunări, sesiuni de informare sau festivaluri.</p>



IMPLICAREA CETĂȚENILOR ȘI A PĂRȚILOR INTERESATE



Familii cu program flexibil

- "Puteți face parte dintr-o Comunitate Energetică fără a fi necesar să contribuiți financiar."
- "Timpul pe care îl dedicați proiectului este timp dedicat protejării climei."



Tinere familii

- "Nu este complicat să participați și nu necesită mult timp."
- "Creați ceva de valoare pentru dvs. și familia dvs."
- "Puteți îmbunătăți viitorul copiilor dvs. fără prea mult efort."

Sursă imagini și
mesaje - SHAREs.

IMPLICAREA CETĂȚENILOR ȘI A PĂRȚILOR INTERESATE



Administrații publice locale

- "Îmbunătățiți-vă imaginea! Fiți o sursă de inspirație pentru comunitatea dvs. și pentru alte administrații."
- "A investi în energie curată înseamnă a investi în condiții de viață mai bune pentru cetățenii dvs."



Întreprinderi Mici și Mijlocii (IMM-uri)

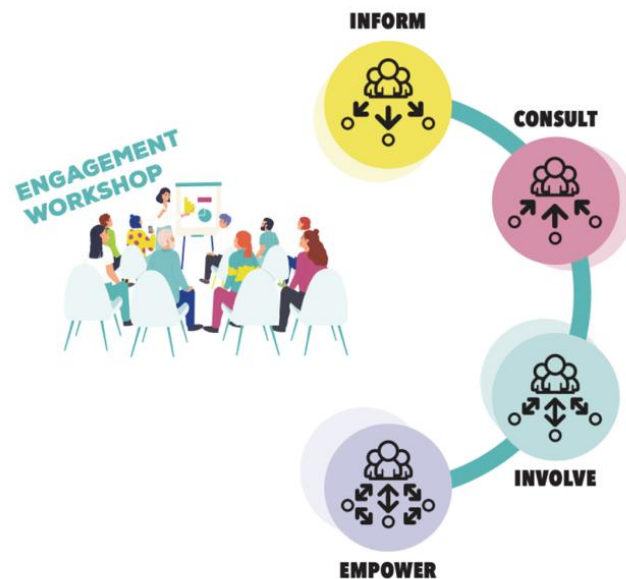
- "Investiția dvs. se amortizează; vă puteți aștepta la un randament sigur al investiției."
- "Comunitățile Energetice deschid noi oportunități de afaceri."
- „Asigurați-vă independența față de fluctuațiile prețurilor la energie."

Sursă imagini și
mesaje - SHAREs.

IMPLICAREA CETĂȚENILOR ȘI A PĂRȚILOR INTERESATE

Etape ale implicării

- **Informare** → Diferite canale și materiale media
- **Consultare** → Colectare feedback/ contribuții
- **Implicare** → Participare în proiecte
- **Împuternicire** → Participare la procesul decizional



Source: <https://energy-cities.eu/>

IMPLICAREA CETĂȚENILOR ȘI A PĂRȚILOR INTERESATE

Studiu de caz: Ecopower (Belgia)

Activități de comunicare:

- 1 **Informare:** "Powerpost" - Newsletter trimestrial digital și tipărit pentru membri
- 2 **Consultare:** "Energie cafés" - Întâlniri informale pentru membri
- 3 **Implicare:** Membrii participă în proiecte de cercetare inovatoare
- 4 **Împuternicire:** Adunare Generală pentru stabilirea valorii dividendului ce va fi plătit, numirea Consiliului de Administrație sau aprobarea noilor investiții



IMPLICAREA CETĂȚENILOR ȘI A PĂRȚILOR INTERESATE

Cercurile angajamentului

Clasificați-vă comunitatea în 5 grupuri diferite (Comunitate, Mulțime, Contribuitori, Dedați, Nucleu)

Descrieți modul în care oamenii se pot implica la fiecare nivel și cum pot trece de la un nivel la altul.



IMPLICAREA CETĂȚENILOR ȘI A PĂRȚILOR INTERESATE

Studiu de caz: UrStrom (Germania)

Cercurile Angajamentului în cadrul exemplului lor

1 Comunitate: Cetățeni care locuiesc în Mainz și în regiunea Rheinhessen

2 Mulțime: Test drive pentru a introduce oamenilor serviciile de car-sharing electric

Întâlniri lunare pentru membri și pentru comunitatea interesată

Prezență activă pe rețelele de socializare

3 Contribuitori: Întâlniri informale lunare într-o cafenea de cartier

Înscriere pentru activități de voluntariat în IT, administrație, protecția datelor, monitorizarea instalațiilor fotovoltaice etc.

4 Dedicăți: Adunarea Generală anuală este locul în care membrii angajați sunt implicați, fiecare membru are un vot

5 Nucleu: 4 membri în Consiliul Director, sprijiniți de un Consiliu de Supraveghere format din 5 membri

IMPLICAREA CETĂȚENILOR ȘI A PĂRȚILOR INTERESATE**De reținut, pentru implicarea comunității**

- **Cartografiați teritoriul și clasificați actorii**
- **Analizați teritoriul pentru a prioritiza acțiunile**
- **Diversificați mijloacele de acțiune și ascultați ce spun oamenii**
- **Alegeți acțiunile potrivite în funcție de oamenii potriviți**
- **Organizați-vă colectiv, dar rămâneți flexibili**
- **Cooperați cu alte organizații și rețele relevante**

MUĞTUMIM!